

Plattenkollektion
Panel Collection



Wir liefern 20 aktuelle Acrylux-Oberflächen auf unterschiedlichen Trägermaterialien und diversen Plattenstärken, einseitig oder beidseitig beschichtet. Die Flächen sind generell mit einer Schutzfolie versehen.

Das Plattenmaß beträgt 2800 x 1250 mm. Bei größeren Abnahmemengen kann anstelle des Standard Rückseitendekors melamin weiß eine farbgleiche Rückseite gewählt werden. Wir liefern 16 und 19 mm Platten einseitig beschichtet – 20, 25 und 50 mm beidseitig mit Acrylux beschichtet.

We currently offer Acrylux in 20 colours on varying substrates and thicknesses, either single or double sided. The surface is always supplied with a protective film.

The panel size is 2800 x 1250 and larger quantities can be supplied with a matching reverse side as opposed to the standard white melamine. We offer 16, 19 mm in single sided and 20, 25 and 50mm in double sided Acrylux.

Acrylux					
1206Z	1298Z	1583Z	2030Z	0436Z	
1930Z	0484Z	1276Z	0113Z	0527Z	0125Z
0852Z	1628Z	1850Z	0345Z	6270Z	0880Z
1525Z	6256Z	8378Z			



In einer schnelllebigen Zeit wie die unsere ist Flexibilität, Sicherheit, Teamfähigkeit oder auch Kommunikationsfähigkeit das Maß aller Dinge. Um für Sie in diesem Zeitalter der richtige Partner zu sein, haben wir eine Plattenkollektion entwickelt, die Ihnen bei Ihren kurzfristigen Projekten die Sicherheit gibt, Ihre Aufträge schnell und einfach abzuwickeln, ohne dabei auf lange Lieferzeiten Rücksicht zu nehmen. Sie haben trotz unserer kurzen Lieferzeit eine große Auswahl an aktuellen Farben in Polygloss.SR und Polymatt.SR. Zusätzlich können Sie zwischen dekorgleichen Kanten in Glanz oder Matt wählen. Die Plattenstärke liegt je nach Dekor zwischen 18 und 19 mm.

Polygloss.SR | Polymatt.SR auf Holzwerkstoffträger

Mit dieser neuen Technik wird eine Polyester-Folie auf eine beschichtete Holzwerkstoffplatte kaschiert. Der Glanzgrad bei Polygloss.SR ist > 85 Gloss. Die maximale Beschichtungsbreite ist 1250 mm und die maximale Plattenlänge ist 3050 mm. Die Beschichtung ist UV stabilisiert und wird mit einer Schutzfolie versehen. Polygloss.SR und Polymatt.SR bieten zusätzlich eine hohe Scheuerresistenz. Die Vorteile: weniger Beschädigungen bei der Verarbeitung und der Installation der Möbelteile. Ein LGA Prüfzeugnis liegt vor, welches die Möbeltauglichkeit bescheinigt.



Living in fast times like ours, flexibility, teamwork and good communication are the measure of all things. In order to be the partner you need, we have responded by creating a new panel collection. These panels are in stock so that you can be assured we can respond quickly and efficiently and with short lead times. Despite the short lead times, you can still make your selection from a wide range of colours and decors. We compliment our panel collection with matching and contrasting edge band solutions. The panel thickness varies between 18 and 19 mm depending on colour.

Polygloss.SR | Polymatt.SR Wood-based sheet material

With this new technique a PET foil applied to a wood based panel. The gloss level is measured > 85 Gloss, the matt level is measured at 6-9 Gloss. The foil is UV resistant and is in addition also highly abrasion resistant. This is not only a sales advantage but also during manufacture and installation as less damage occurs. An LGA test certificate confirms all of these characteristics. In addition to offering board material we can also offer cutting and edging services with matching or contrasting edges. Boards are available in the sizes 2655/2800 x 1030 or 2100/2070 x 1250.

Polygloss.SR
Polymatt.SR



H 336



H 680



H 3030



H 3031



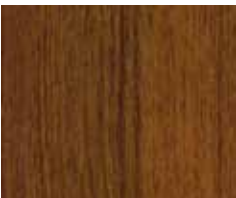
H 3734



R 5339



R 5604



R 5609



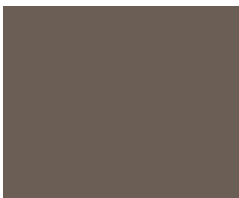
R 5673



U 100



U 1688



U 741



U 795



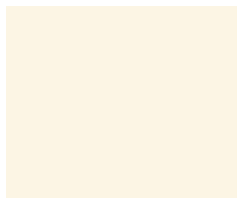
U 1200



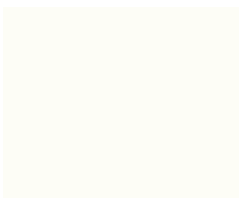
U 1233



U 1290



U 1379



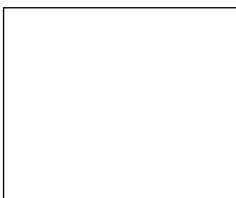
W 400



U 1980



U 1603



U 1027



U 1191



R 5607



F 488



F 495



F 598



F 496

Polygloss.SR

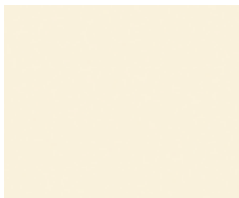
PLUS-Kollektion

Polymatt.SR

PLUS-Kollektion



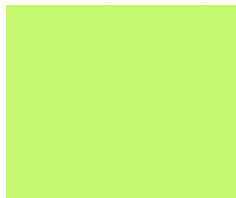
U 116



U 222



U 265



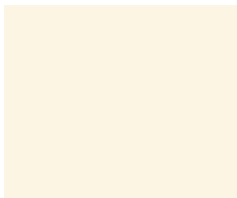
U 270



U 285



U 287



UD 72



H 424



H 555



H 576



H 682



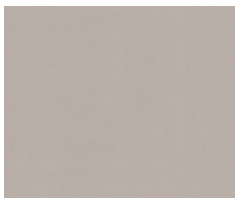
H 690



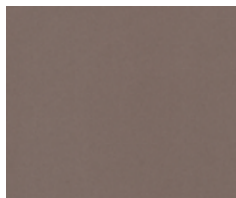
F 949



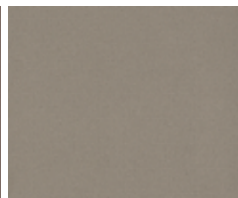
F 518



F 509



F 503



F 489



Polygloss Dekore

Die erfolgreiche Dekor-Serie unserer verschiedenen Folienvarianten wird weiter fortgesetzt: Flower 1 jetzt auch in Chrom-Optik und Stone 1 – ein neues Design – in drei Ausführungen auf farblich unterschiedlichen Trägern erhältlich.

Polygloss decors

The already very successful Decor series has been further expanded: Flower 1 is now also available in chrome. Stone 1 – a new design addition to the range – in three variants and of course available on a variety of coloured base panels.

Polygloss.SR

Polymatt.SR

Dekor RAIN chrom
Dekor Flower 1 chrom
Dekor Stone 1 chrom



PMP.SR.DR.U1200
RAIN chrom



MMP.SR.DR.U1200
RAIN chrom



PMP.SR.DR.W400
RAIN chrom



MMP.SR.DR.W400
RAIN chrom



PMP.SR.DR.U1027
RAIN chrom



MMP.SR.DR.U1027
RAIN chrom



PMP.SR.DF1.U1200
Flower 1 chrom



MMP.SR.DF1.U1200
Flower 1 chrom



PMP.SR.DF1.W400
Flower 1 chrom



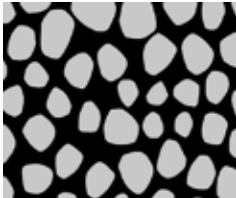
MMP.SR.DF1.W400
Flower 1 chrom



PMP.SR.DF1.U1027
Flower 1 chrom



MMP.SR.DF1.U1027
Flower 1 chrom



PMP.SR.DS1.U1200
Stone 1 chrom



MMP.SR.DS1.U1200
Stone 1 chrom



PMP.SR.DS1.W400
Stone 1 chrom



MMP.SR.DS1.W400
Stone 1 chrom



PMP.SR.DS1.U1027
Stone 1 chrom



MMP.SR.DS1.U1027
Stone 1 chrom



GPMP.SR.DR.U1200
RAIN GlossMatt



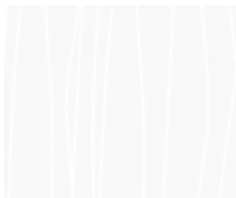
GMMP.SR.DR.U1200
RAIN MattGloss



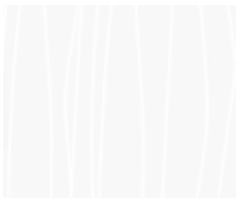
GPMP.SR.DR.W400
RAIN GlossMatt



GMMP.SR.DR.W400
RAIN MattGloss



GPMP.SR.DR.U1027
RAIN GlossMatt



GMMP.SR.DR.U1027
RAIN MattGloss



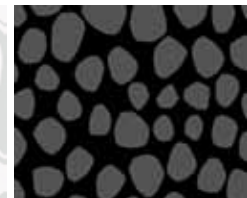
GPMP.SR.DF1.U1200
Flower 1 GlossMatt



GPMP.SR.DF1.W400
Flower 1 GlossMatt



GPMP.SR.DF1.U1027
Flower 1 GlossMatt



GPMP.SR.DS1.U1200
Stone 1 GlossMatt



GPMP.SR.DS1.W400
Stone 1 GlossMatt



GPMP.SR.DS1.U1027
Stone 1 GlossMatt



Polygloss.SR Metall chrom

Diese Verbundplatte basiert auf der bewährten Polygloss-Technik. Die scheuerresistente Folie wird auf eine MDF-Trägerplatte gebracht. Somit wird eine sehr gute Gebrauchsfähigkeit bei hohem Glanzgrad erreicht.

Polygloss.SR Metal chrome

This new composite panel is based on the established Polygloss technology. A scratch resistant foil is applied to an MDF substrate. The result is a product with a high gloss level and a wide range of uses.

Polygloss.SR
Metall chrom

Polygloss.SR
Metal chrome



PMP.SR.MET.CHROM

Alu Color

ACSP Slate



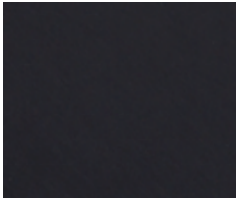
Braun



Anthrazit

Naturleder

Naturlederoberfläche
Natural leather



Schwarz NL.0T



Schwarz NL.5T



Dunkelbraun NL.5T



Beige NL.5T



Caramel NL.5T

Niemann Möbelteile

Karl W. Niemann GmbH & Co. KG
Hedemer Straße 4
32361 Pr. Oldendorf

T +49 (0)5742 9305-0
F +49 (0)5742 9305-10

info@niemann-moebelteile.de
www.niemann-moebelteile.de

